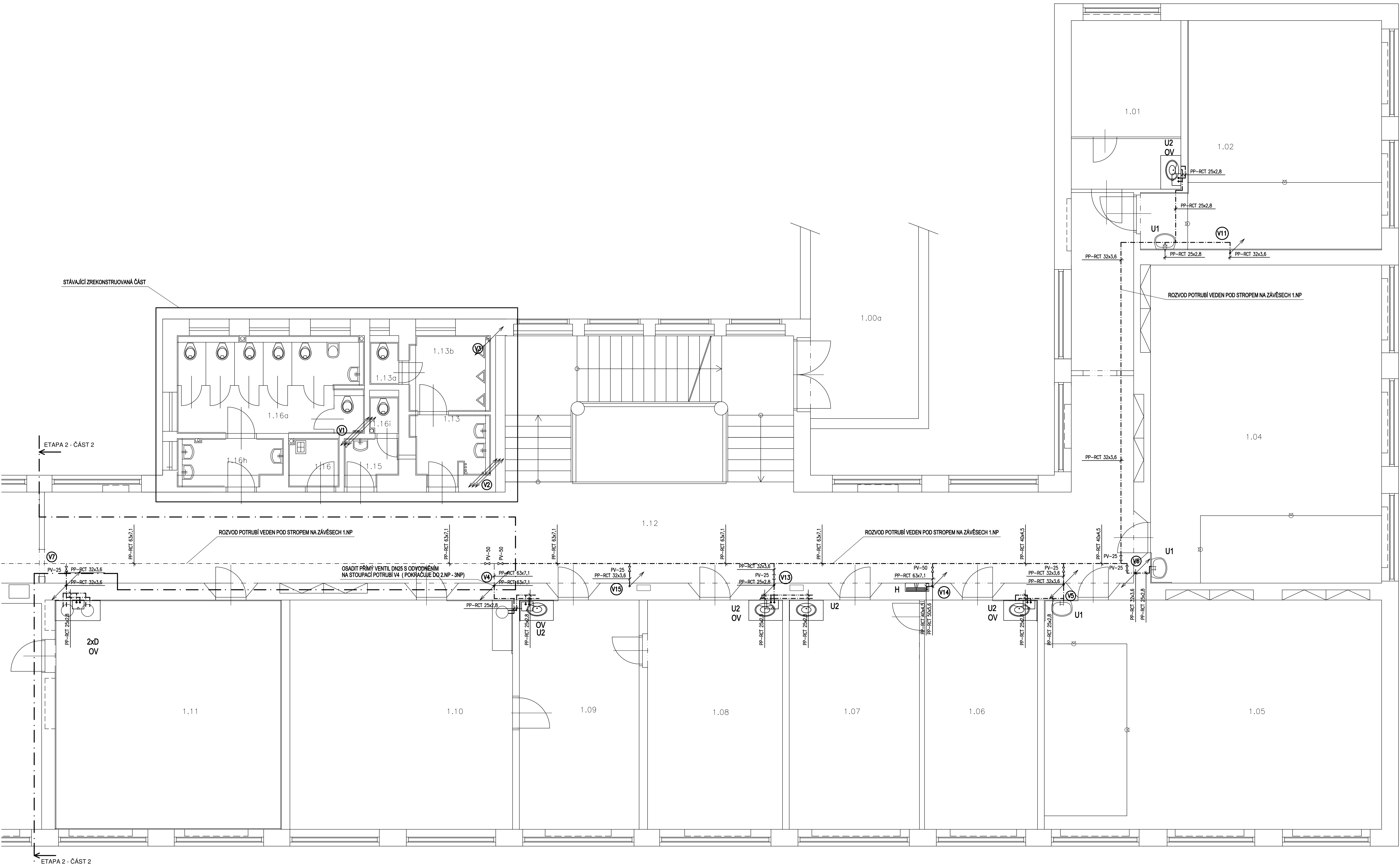


SO-01 - ZTI - PŮDORYS 1.NP - VODOINSTALACE - NOVÝ STAV



LEGENDA MÍSTNOSTÍ :

ČÍSLO MÍSTNOSTI	NÁZEV MÍSTNOSTI	PLOCHA V m ²
1.01	KABINET	20,08
1.02	KABINET	11,88
1.03	ÚČIDNA	6,46
1.04	ÚČIDNA	4,13
1.05	ÚČIDNA	6,60
1.06	ÚČIDNA	6,60
1.07	ZÁSTUPNÁ KUCHYŇKA	22,78
1.08	KUCHYŇKA	20,25
1.09	ÚČIDNA	27,25
1.10	KABINET	24,14
1.11	SPROVNÁ	44,88
1.12	KUCHYŇKA	44,88
1.13a	KABINET	3,45
1.13b	ÚČIDNA	87,25
1.13c	WC MLD	4,80
1.13d	WC MLD	1,14
1.13e	WC MLD	3,82
1.14	ÚČIDNA	1,30
1.15	WC MLD	2,10
1.16	WC MLD	1,83
1.16a	WC MLD	7,70
1.16b	WC MLD	1,07
1.16c	WC MLD	1,07
1.16d	WC MLD	1,07
1.16e	WC MLD	1,07
1.16f	WC MLD	1,07
1.16g	WC MLD	1,07
1.16h	WC MLD	1,07
1.16i	WC MLD	1,07
1.16j	WC MLD	1,07
1.16k	WC MLD	1,07
1.16l	WC MLD	1,07
1.16m	WC MLD	1,07
1.16n	WC MLD	1,07
1.16o	WC MLD	1,07
1.16p	WC MLD	1,07
1.16q	WC MLD	1,07
1.16r	WC MLD	1,07
1.16s	WC MLD	1,07
1.16t	WC MLD	1,07
1.16u	WC MLD	1,07
1.16v	WC MLD	1,07
1.16w	WC MLD	1,07
1.16x	WC MLD	1,07
1.16y	WC MLD	1,07
1.16z	WC MLD	1,07
1.17	KUCHYŇKA	4,85
1.18	KUCHYŇKA	3,85
1.19	WC MLD	3,10
1.20	WC MLD	3,70
1.20a	WC MLD	4,81
1.20b	WC MLD	1,11
1.20c	WC MLD	1,11
1.20d	WC MLD	1,11
1.20e	WC MLD	1,11
1.20f	WC MLD	1,11
1.20g	WC MLD	1,11
1.20h	WC MLD	1,11
1.20i	WC MLD	1,11
1.20j	WC MLD	1,11
1.20k	WC MLD	1,11
1.20l	WC MLD	1,11
1.20m	WC MLD	1,11
1.20n	WC MLD	1,11
1.20o	WC MLD	1,11
1.20p	WC MLD	1,11
1.20q	WC MLD	1,11
1.20r	WC MLD	1,11
1.20s	WC MLD	1,11
1.20t	WC MLD	1,11
1.20u	WC MLD	1,11
1.20v	WC MLD	1,11
1.20w	WC MLD	1,11
1.20x	WC MLD	1,11
1.20y	WC MLD	1,11
1.20z	WC MLD	1,11
1.21	KABINET	22,18
1.22	KABINET	20,48
1.23	ÚČIDNA	45,06
1.24	ÚČIDNA	75,42
1.25	ÚČIDNA	62,06
1.26	ÚČIDNA	60,73
1.27	SCHEDETOVÝ PROJEKT	20,17
1.28	ÚČIDNA	37,86
1.29	ÚČIDNA	
1.30	ÚČIDNA	

LEGENDA:

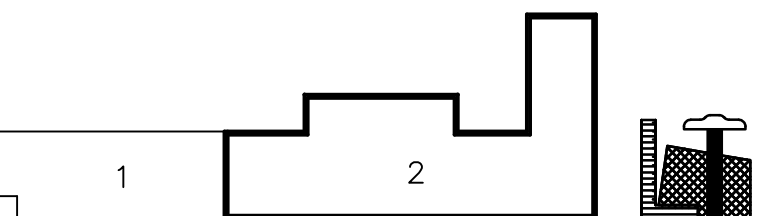
- Navržená potrubí studené vody
- Navržená potrubí teplé vody
- Navržená potrubí chladiva teplé vody



Číslo navrhovaného vodovodního stoupačkového potrubí

POZNÁMKY

- Navržené vnitřní rozvody vodovodní instalace vedené ve stěných a stropních konstrukcích, po uložení, resp. zavěšení pod stropem, budou provedeny ze svařovaných, kartonem vystužených trub (polypropylen PP-RCT a kartonové válce) pro rozvody vody a výfuků.
- Vedení a uložení potrubí, resp. kompenzace dilatačních roztažností, bude provedena dle montážního předpisu výrobce.
- Vnitřní vnitřní rozvody vodovodní instalace budou opatřeny vhodnou izolací.
- Výpis zafixovaných předměří v. Legenda. Výpis bude upraven při realizaci dle požadavků investora. Hrubá instalace rozvodů ZTI bude provedena dle příslušných předpisů a vybraných zafixovaných předměří.
- Při montáži zařízení a rozvodů zohlednit technické instalace a je nutno koordinovat postup prací s ostatními profesemi.



ZODP. PROJEKTANT	VYPRACOVAL	KRESLIL	V-PROJEKT
JUNGSMANN Adam	JUNGSMANN Adam	hp Design&let 500	Prostějov, v.o.s.
KRAJ: JIHOVÝCHODNÍ	STAVBA: BLANSKO	MÍSTO: BLANSKO	Úprava 21.7.2025, 7.9.01. Projevy
INVESTOR: Jihomoravský územní úřad	Stavba: Blansko	Místo: Blansko	Místo: Blansko
AKCE:	GYMNÁZIUM BLANSKO - REKONSTRUKCE	STUPEN: DPS	
	ROZVODY TEPLÉ A STUJENÉ VODY, ODPADŮ	DATUM: 01/2025	
	TOPNÉ SOUSTAVY A KOTELNY IL ETAPA - 2. ČÁST	FORMAT: 10 A4	
		ZNAČKA: S31024	
		MĚŘITKO: 1:50	
		ČÍSLO VÝK. D.1.4.c.2.14	